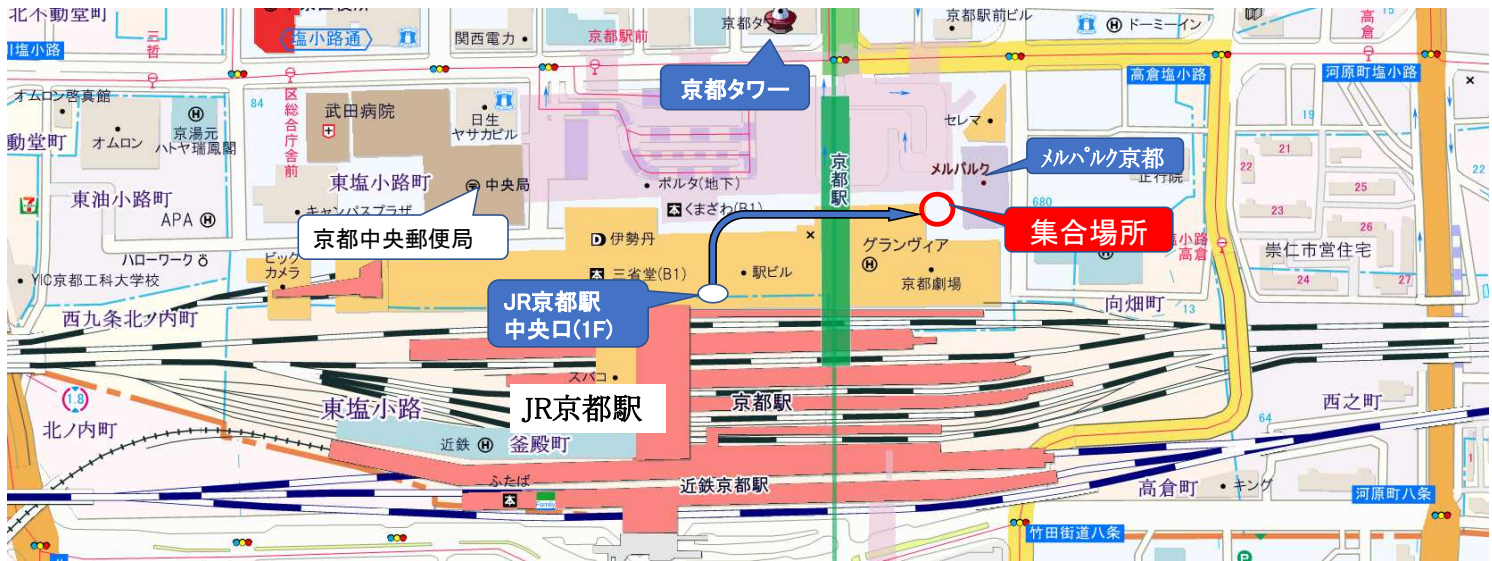


第 29 回よりみちクラブ

京・洛南の地を巡る

日 時 : 令和 4 年 4 月 11 日 (月) 10 時から 15 時

集合場所: JR京都駅前のメルパルク京都 **10 時** 集合・出発 (JR京都駅中央口を出て 駅前広場 右奥)
(前日の 17 時 NHK の天気予報で京都南部の午前または午後の降水確率 60%以上で中止)
中止の連絡は前日 17 時~18 時、事務局からメールします。

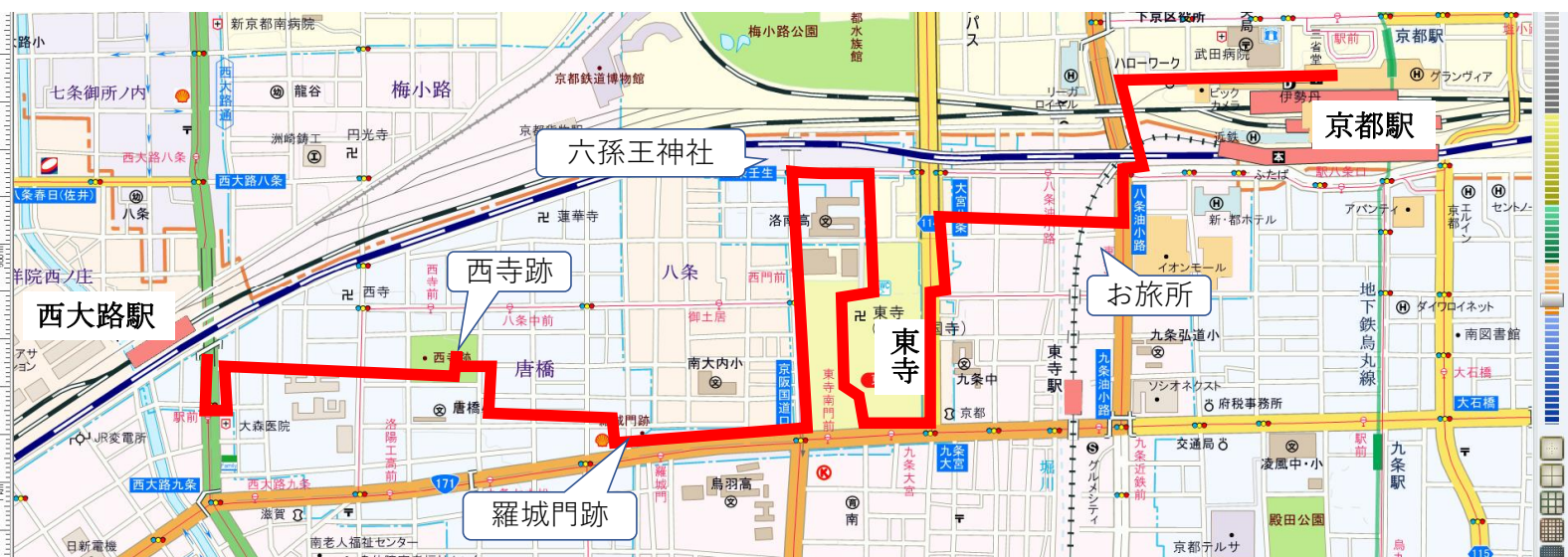


行 程: JR京都駅→伏見稲荷御旅所→綜芸種智院跡—【東寺境内】→六孫王神社→羅城門跡
→西寺跡→JR西大路駅 (約5km)

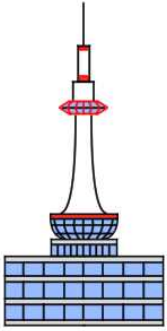
持ち物: 飲み物、弁当、雨具、敷物、保険証、マスク

その他: 参加者はマスク着用・朝の体温測定、発熱者(37度以上)、体調不良の方は、参加をご遠慮下さい。

連絡先: 山下 (090-5018-2248) 嶋村 (080-1463-8119)

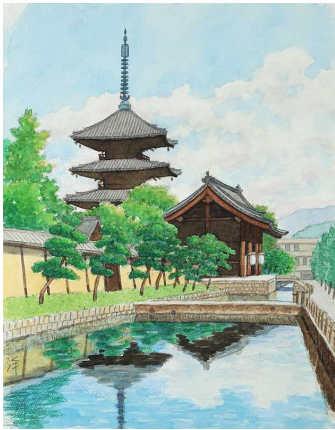


①JR京都駅付近



- ・羅城門の模型(1/10)、どうして造られたの？なぜ京都駅前にあるの？
- ・京都の人は、なぜ羅城門は木造の門として世界最大というの？
- ・京都タワー何をイメージしてつくられたの？
- ・現在の京都駅は何代目？
- ・南都焼討ちの平重衡が受戒したところはどこ？
- ・伏見稲荷の御旅所、なぜこんな離れた所にあるの？
- ・東寺と伏見稲荷との関係は？
- ・平安時代に造られた堀川はどこを流れているの？
- ・日本で初めての私立学校「綜芸種智院」はどこにあったの？

②東寺付近



- ・平安京は寺院の移転・新築が禁止されたのになぜ東寺・西寺が造られたの？
- ・東寺・西寺はなぜ平安京の南端に建てられたの？
- ・東寺は空海に下賜されるまで、お坊さんがいたの？
- ・東寺は正式名称は？「教王護国寺」は正式名称？
- ・東寺の別名はあるの？
- ・東寺の大きさは平安時代と同じ？
- ・東寺の不開門ってなに？
- ・東寺南大門はかつては二重門だった
- ・東寺南大門には、有名な仏師の仁王像があった
- ・東寺南大門は日本の距離原標だった
- ・東寺の伽藍配置は、薬師寺と一緒に？
- ・東寺五重塔は何代目？
- ・東寺のご本尊は？金堂と本堂は同じ？
- ・東寺金堂にある小窓はなに？
- ・東寺灌頂院ってなに？
- ・講堂ってなに？立体曼荼羅ってなに？
- ・空海が住んでいた御影堂なんて読むの？
- ・東寺のトップはどういう呼称なの？

③羅城門跡付近



- ・清和源氏の始祖をお祀りした六孫王神社
- ・平清盛の別邸 西八條第とは
- ・南都焼討ちの平重衡の邸宅はどこ？
- ・東寺を訪れた人に人気がある「おはぎ巴屋」はどこ？
- ・不動明王が空海を見送った門はどこ？
- ・旧制京都府立2中は、なぜ鳥羽高校なの？
- ・御土居ってなに？京の七口とは
- ・羅城門ってどう読むの？

④西寺跡付近



- ・2階建ての山門は鎌倉時代から多く造られたが、羅城門には2階はあったの？
- ・芥川龍之介はなぜ「羅城門」を「羅生門」といったの？
- ・空海の身代わりとなった矢取地藏尊
- ・千本通りってなに？千本？
- ・平安時代の一般庶民の葬儀は？
- ・西寺は何故消えたの？
- ・西寺の伽藍配置は？
- ・西寺に五重塔はあったの？
- ・御前通りのなにの御前？
- ・旧洛陽工業高校跡地から発見されたものは？

等を語りながら洛南の地を巡りたいと思います。

